

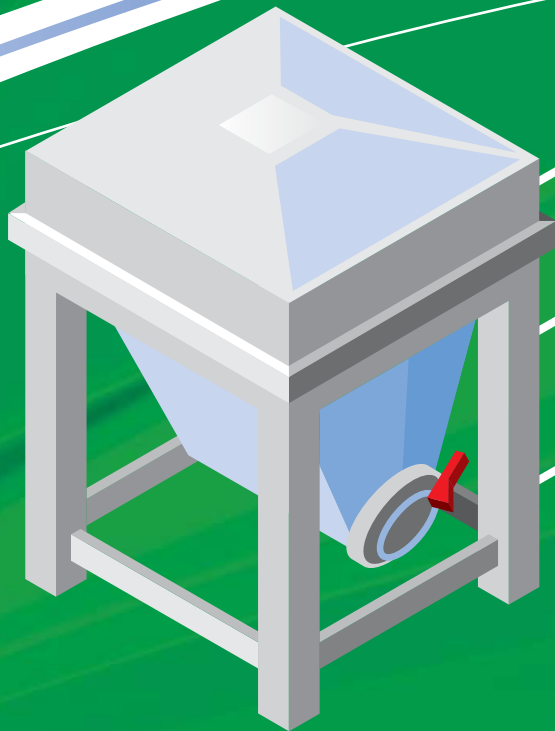


Tagpilot

Silverstroke



Tagpilot



Transparenz

Nachvollziehbarkeit

Planbarkeit

Behälter-Management

Anwendungsbeschreibung



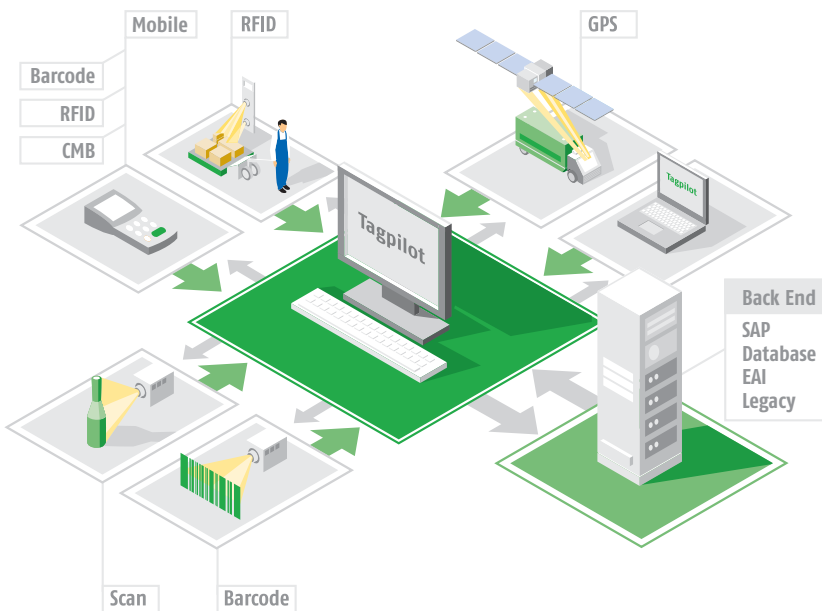
EUROPEAN
SATELLITE NAVIGATION
COMPETITION 2010
Bavaria Challenge
powered by

Silverstroke

Verlässlichkeit aus Überzeugung

Transparenz im Behälter-Management

Ganz gleich, um welche Art von Ladungsträger es sich handelt, ob Kleinteileträger, Palette, Kiste, Fass, Tray, Schaumstoffträger etc., die verantwortlichen Logistiker werden aufgrund mangelnder Transparenz täglich mit den gleichen Fragestellungen konfrontiert:

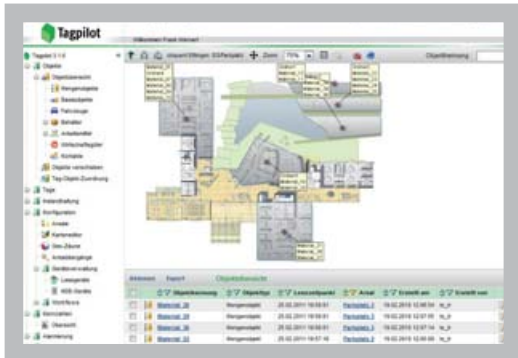


- Wie viele Behälter welchen Typs befinden sich an welcher Stelle?
- Wo ist ein bestimmter Behälter?
- Reichen die vorhandenen Behälter für die aktuelle Produktion aus?
- Wie lange dauert es, bis ein Ladungsträger vom Zulieferer zurückkommt?
- Wie lange bzw. wie häufig war ein Ladungsträger in der Wartung?
- Welchen Weg nehmen Ladungsträger zu verschiedenen Zeiten durch das Unternehmen, wie lange dauert das?
- Warum fehlen immer wieder Behälter des gleichen Typs?
- Zu welchen Engpässen in der Behälterversorgung kann es kommen, wenn bestimmte Trends (Warteschlangen, Verzögerungen) anhalten?
- Wann und wo verschwinden Behälter?

Nutzenaspekte

Die Fragen hinsichtlich der Transparenz bleiben immer gleich, doch das schmälert ihre Bedeutung nicht im Geringsten, im Gegenteil. Eine Transponder-, Barcode- oder GPS-gestützte Software für Behälter-Management liefert Antworten. Schnell, ohne großen Aufwand und vor allem verlässlich. Und das hat diverse positive Folgen für das Behälter-Management:

- Reduktion der Produktionsausfälle, die aufgrund fehlender Behälter für Zulieferung oder Abtransport entstanden
- Planbare Behälterinvestitionen
- Geringere Umlaufzeiten
- Zentrale Übersicht über Bestände und Bewegungen
- Bessere Auslastung der einzelnen Behälter
- Weniger Lager-, Rüst- bzw. Wartungskosten
- Weniger Schwund
- Weniger Aufwand bei der Behältersuche
- Weniger Behälter-Irrläufer in Produktion und Logistik
- Geringere Fehlerwahrscheinlichkeit dank Automatisierung
- Prozessvereinfachung: weniger Begleitpapiere und Medienbrüche, Daten direkt am Behälter verfügbar
- Historisierung sämtlicher Objektbewegungen
- Permanente Online-Inventur und Möglichkeit zur Mobilen Inventur
- Reduzierung von Beständen

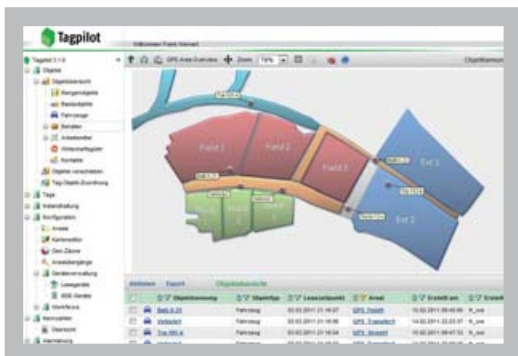


Auch für die Materialwirtschaft ergeben sich gravierende Vorteile:

- Aufzeichnung von Produktionszuständen bestimmter Aufträge
- Reduzierung von Standzeiten zwischen Produktionsschritten
- Chargenrückverfolgbarkeit
- Auftragsdokumentation
- Auftragsbearbeitungskennzahlen, z. B. Durchlauf, Standzeiten, ...
- Flexibilität und erhöhte Planbarkeit in der Auftragssteuerung
- Bilanzwirksame, automatisierte Umbuchung von Gütern: vom „Rohstoff“ zu „Halbfertigware“ bzw. „Fertigware“
- Weniger Irrläufer in Produktion und Logistik

Funktionen für das Behälter-Management

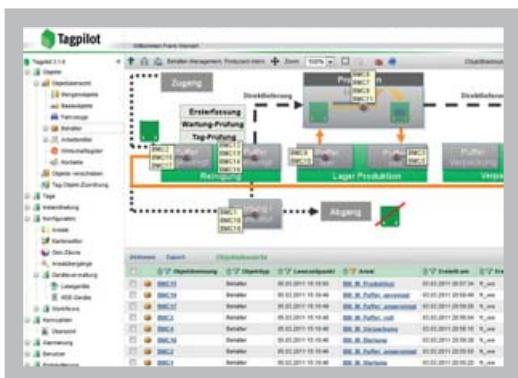
Allgemeine Funktionen für das Behälter-Management



Tagpilot bietet viele Funktionen, die für ein automatisiertes Behälter-Management erforderlich sind, einige Beispiele:

- ◆ Benutzer- und Gruppenverwaltung zur Bildung nutzungsspezifischer Berechtigungen. So können z. B. Administratoren auf alle Funktionen zugreifen, während Mitarbeiter in der Behälterreinigung nur Zugriff auf die aktuellen Bestände im Reinigungspuffer haben.
- ◆ Frei konfigurierbare, benutzerindividuelle Listenansichten mit Sortier-, Filter-, Druckfunktion
- ◆ Beliebig erweiterbare Exportfunktionen in Microsoft Excel zur weiteren Verarbeitung der ermittelten Bewegungsdaten

Spezielle Funktionen des Tagpilot Behälter-Management



Das Tagpilot Behälter-Management umfasst folgende Funktionen:

- Behälterlokalisierung
- Eindeutige Identifikation
- Zustandsüberwachung aller Behälter
- Tracking & Tracing
- Wartung und Instandsetzung
- Behälter Zu- und Abgänge
- Abbildung von Verpackungseinheiten
- Zuordnung von Behältern zu Kunden/Lieferanten

Folgende mobile Anwendungsfälle werden ebenfalls unterstützt:

- Kommissionierung
- Einlagerung von Behältern
- Zuordnung von Behältern zu Lagerplätzen
- Auslagerung von Behältern
- Umlagerung von Behältern
- Erstellung von Abliefernachweisen

Weitere Funktionen



Tagpilot verfügt über viele weitere Funktionen, beispielsweise:

- Stammdatenverwaltung
- Integrierter Karteneditor
- Simulationswerkzeuge
- Überwachung der Einhaltung von Regeln
- Automatische Zustandsänderung im Bewegungsprozess
- Vollständige Historisierung aller Bewegungen, Änderungen und Aktionen
- Automatische Kennzahlermittlung für Transportzeiten, Bestände und Standzeiten
- Unterstützung von Geokoordinaten und RTLS-Systemen
- Alarmierung bei Regelverstößen, Über- oder Unterbestand, Verletzung von geografischen Zäunen und fehlerhafter Auto ID Hardware
- Integrierte Workflow Engine

Integration in Back End Systeme

Tagpilot kann Daten mit Back End Systemen austauschen. Für die Gesamtbetrachtung eines Behälter-Managements inkl. Materialflusssteuerung ist das elementar, denn in den Back End Systemen werden die Aufträge, die Bestellungen, die Transportaufträge geführt und disponiert. Tagpilot ermittelt aus den Back End Systemen die relevanten Daten und überträgt seinerseits relevante Informationen an die Back End Systeme. Dabei ist das Back End stets das führende System, an dem sich Tagpilot orientiert.

Das Tagpilot Lizenzmodell

Sie bezahlen nur, was sie brauchen. Das Tagpilot Lizenzmodell bietet vom kleinen Einstiegspaket bis hin zur hochskalierbaren Enterprise-Lösung alle Ausbaustufen – ganz nach Ihren Anforderungen.

Wenn Sie weitere Informationen benötigen, können Sie unter fragen.tagpilot@silverstroke.com unsere Anwendungsbeschreibung zum Tagpilot Behälter-Management in der ausführlichen Version anfordern.

Silverstroke

Verlässlichkeit aus Überzeugung

Silverstroke GmbH
Ludwig-Erhard-Straße 2
76275 Ettlingen

Tel: +49-(0) 72 43-3 46-0
Fax: +49-(0) 72 43-3 46-12 79
www.silverstroke.com