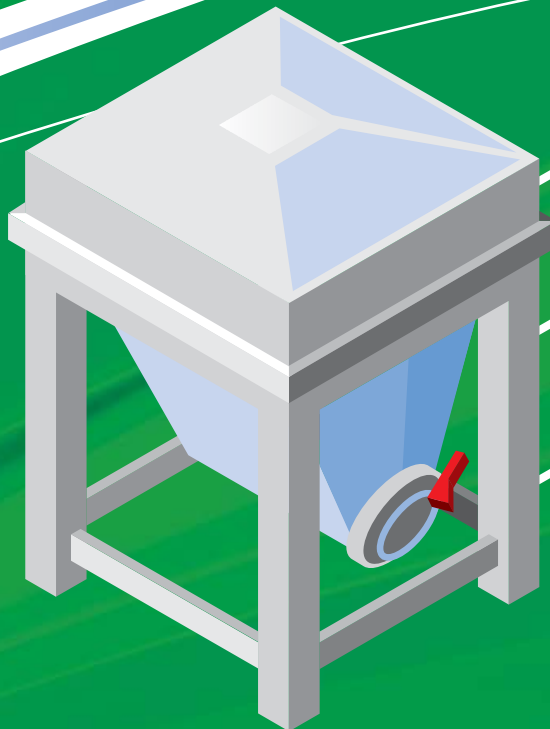




**Tagpilot** Silverstroke



Transparenz

Nachvollziehbarkeit

Planbarkeit

# Behälter-Management

Anwendungsbeschreibung

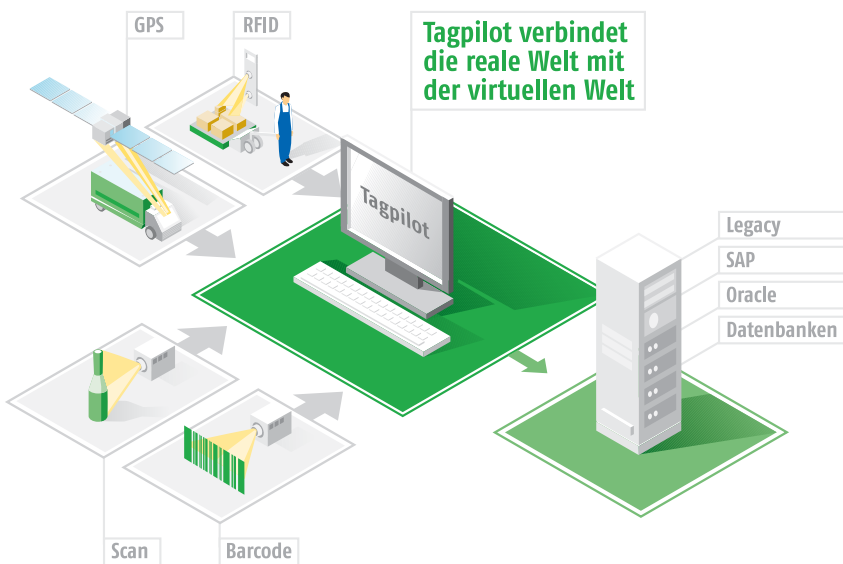


**Silverstroke**

Verlässlichkeit aus Überzeugung

## Transparenz im Behälter-Management

**Ganz gleich, um welche Art von Ladungsträger es sich handelt**, ob Kleinteileträger, Palette, Kiste, Fass, Tray, Schaumstoffträger etc, die verantwortlichen Logistiker werden aufgrund mangelnder Transparenz täglich mit den gleichen Fragestellungen konfrontiert:

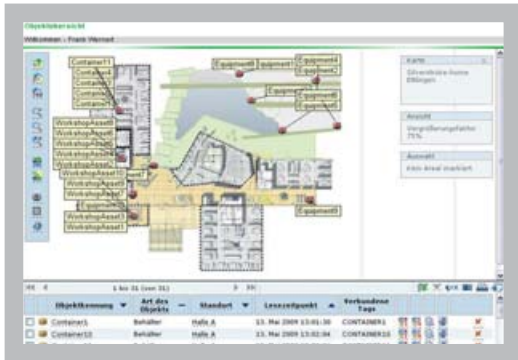


- Wie viele Behälter welchen Typs befinden sich an welcher Stelle?
- Wo ist ein bestimmter Behälter?
- Reichen die vorhandenen Behälter für die aktuelle Produktion aus?
- Wie lange dauert es, bis ein Ladungsträger vom Zulieferer zurückkommt?
- Wie lange bzw. wie häufig war ein Ladungsträger in der Wartung?
- Welchen Weg nehmen Ladungsträger zu verschiedenen Zeiten durch das Unternehmen, wie lange dauert das?
- Warum fehlen immer wieder Behälter des gleichen Typs?
- Zu welchen Engpässen in der Behälterversorgung kann es kommen, wenn bestimmte Trends (Warteschlangen, Verzögerungen) anhalten?
- Wann und wo verschwinden Behälter?

### Nutzenaspekte

**Die Fragen hinsichtlich der Transparenz bleiben immer gleich**, doch das schmälert ihre Bedeutung nicht im Geringsten, im Gegenteil. Eine Transponder-, Barcode- oder GPS-gestützte Software für Behälter-Management liefert Antworten. Schnell, ohne großen Aufwand und vor allem verlässlich. Und das hat diverse positive Folgen für das Behälter-Management:

- Reduktion der Produktionsausfälle, die aufgrund fehlender Behälter für Zulieferung oder Abtransport entstanden
- planbare Behälterinvestitionen
- geringere Umlaufzeiten
- zentrale Übersicht über Bestände und Bewegungen
- bessere Auslastung der einzelnen Behälter
- weniger Lager-, Rüst- bzw. Wartungskosten
- weniger Schwund
- weniger Aufwand bei der Behältersuche
- weniger Behälter-Irrläufer in Produktion und Logistik
- geringere Fehlerwahrscheinlichkeit dank Automatisierung
- Prozessvereinfachung: weniger Begleitpapiere und Medienbrüche, Daten direkt am Behälter verfügbar
- Historisierung sämtlicher Objektbewegungen
- permanente Online-Inventur und Möglichkeit zur Mobilen Inventur
- Reduzierung von Beständen



#### Auch für die Materialwirtschaft ergeben sich gravierende Vorteile:

- Aufzeichnung von Produktionszuständen bestimmter Aufträge
- Reduzierung von Standzeiten zwischen Produktionsschritten
- Chargenrückverfolgbarkeit
- Auftragsdokumentation
- Auftragsbearbeitungskennzahlen, z.B. Durchlauf, Standzeiten, ...
- Flexibilität und erhöhte Planbarkeit in der Auftragssteuerung
- bilanzwirksame, automatisierte Umbuchung von Gütern: vom „Rohstoff“ zu „Halbfertigware“ bzw. „Fertigware“
- weniger Irrläufer in Produktion und Logistik

## Funktionen für das Behälter-Management

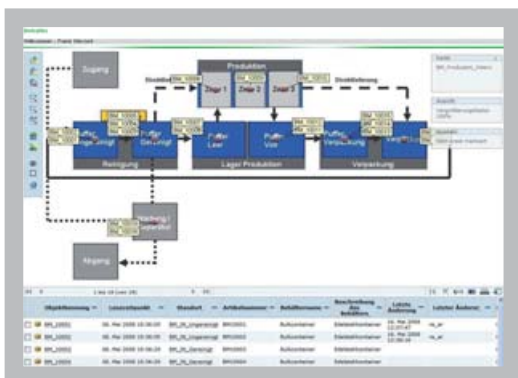
### Allgemeine Funktionen für das Behälter-Management



#### Tagpilot bietet viele Funktionen, die für ein automatisiertes Behälter-Management erforderlich sind, einige Beispiele:

- ◆ Benutzer- und Gruppenverwaltung zur Bildung nutzungsspezifischer Berechtigungen. So können z.B. Administratoren auf alle Funktionen zugreifen, während Mitarbeiter in der Behälterreinigung nur Zugriff auf die aktuellen Bestände im Reinigungspuffer haben.
- ◆ Frei konfigurierbare, benutzerindividuelle Listenansichten mit Sortier-, Filter-, Druckfunktion
- ◆ Beliebig erweiterbare Exportfunktionen in Microsoft Excel zur weiteren Verarbeitung der ermittelten Bewegungsdaten

### Spezielle Funktionen des Tagpilot Behälter-Management



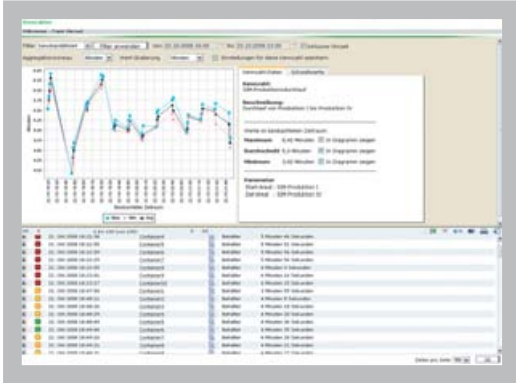
#### Das Tagpilot Behälter-Management umfasst folgende Funktionen:

- Behälterlokalisierung
- eindeutige Identifikation
- Zustandsüberwachung aller Behälter
- Tracking & Tracing
- Wartung und Instandsetzung
- Behälter Zu- und Abgänge
- Abbildung von Verpackungseinheiten
- Zuordnung von Behältern zu Kunden/Lieferanten

#### Folgende mobile Anwendungsfälle werden ebenfalls unterstützt:

- Kommissionierung
- Einlagerung von Behältern
- Zuordnung von Behältern zu Lagerplätzen
- Auslagerung von Behältern
- Umlagerung von Behältern
- Erstellung von Abliefernachweisen

## Weitere Funktionen



**Tagpilot verfügt über viele weitere Funktionen, beispielsweise:**

- Stammdatenverwaltung
- Integrierter Karteneditor
- Simulationswerkzeuge
- Überwachung der Einhaltung von Regeln
- Automatische Zustandsänderung im Bewegungsprozess
- Vollständige Historisierung aller Bewegungen, Änderungen und Aktionen
- Automatische Kennzahlermittlung für Transportzeiten, Bestände und Standzeiten
- Unterstützung von Geokoordinaten und RTLS-Systemen
- Alarmierung bei Regelverstößen, Über- oder Unterbestand, Verletzung von geografischen Zäunen und fehlerhafter Auto ID Hardware
- Integrierte Workflow Engine

## Integration in Back End Systeme

**Tagpilot kann Daten mit Back End Systemen austauschen.** Für die Gesamtbetrachtung eines Behälter-Managements inkl. Materialflusssteuerung ist das elementar, denn in den Back End Systemen werden die Aufträge, die Bestellungen, die Transportaufträge geführt und disponiert. Tagpilot ermittelt aus den Back End Systemen die relevanten Daten und überträgt seinerseits relevante Informationen an die Back End Systeme. Dabei ist das Back End stets das führende System, an dem sich Tagpilot orientiert.

## Das Tagpilot Lizenzmodell

**Sie bezahlen nur, was sie brauchen.** Das Tagpilot Lizenzmodell bietet vom kleinen Einstiegspaket bis hin zur hochskalierbaren Enterprise-Lösung alle Ausbaustufen – ganz nach Ihren Anforderungen.

Für weitere Informationen fordern Sie bitte unter [info@silverstroke.com](mailto:info@silverstroke.com) unsere Anwendungsbeschreibung zum Tagpilot Behälter-Management in der ausführlichen Version an.

### Silverstroke

Verlässlichkeit aus Überzeugung

Silverstroke GmbH  
Ludwig-Erhard-Straße 2  
76275 Ettlingen

Tel: +49-(0) 72 43-3 46-0  
Fax: +49-(0) 72 43-3 46-12 79  
[www.silverstroke.com](http://www.silverstroke.com)